

# Tresco Inland ECDIS Viewer

Reeds meer dan **17 jaar** levert **Periskal Tresco Wuustwezel** navigatie software aan boord van schepen. Tresco Inland ECDIS Viewer wordt gebruikt op meer dan **3000 schepen** over gans Europa. **Binnenvaart** op Europese rivieren en kanalen is de absolute specialiteit van de **Periskal Group**.

De Tresco Inland ECDIS viewer versie 8 voldoet aan alle laatste standen der techniek en maakt gebruik van de laatste standaarden inzake 'Inland ECDIS S-57' normen opgesteld door de **Rijnvaart en Donau commissie**. Via GPS wordt de positie van het schip op de kaart weergegeven. Dit kan 'koers boven' en identiek aan de weergave van het radarbeeld. De kaart schuift als het ware onder het schip door. Actuele dieptes van vaarwegen kunnen aan de hand van pegels worden getoond in de kaart. Die waterstanden kan men manueel ingegeven of automatisch ophalen. Berichten aan de scheepvaart en hydro-meteo informatie kunnen tevens worden getoond in de kaart. Borden langs de vaarweg komen automatisch in beeld en namen van bruggen en sluizen worden steeds gepresenteerd in de goede oriëntatie. Verschillende opties zijn beschikbaar zoals **AIS** interface, **Periskal Radar Overlay**, koersvoorspelling,

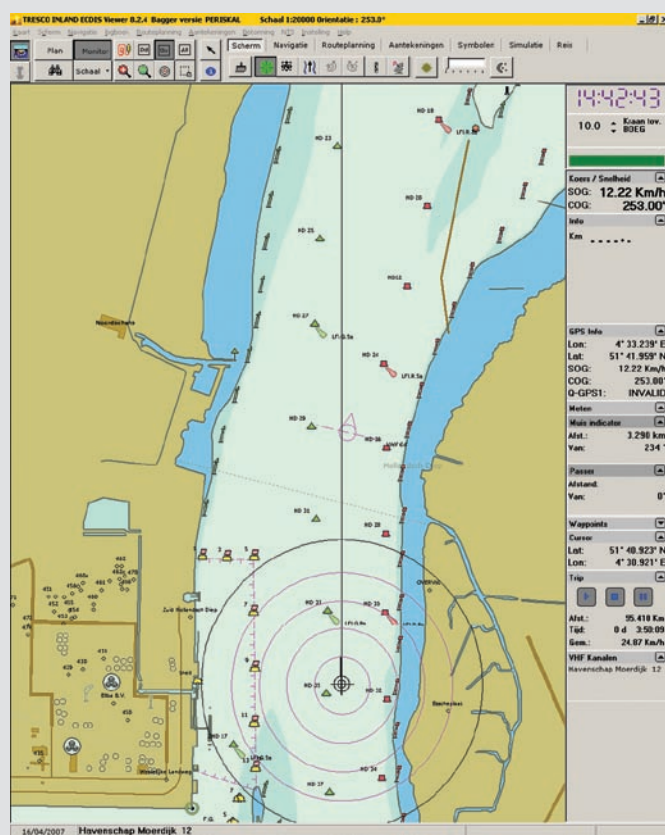
BINNENVAART NAVIGATIE, ONZE SPECIALISATIE



**Tresco Inland ECDIS Viewer**

Periskal Conning scherm, integratie met Orlaco Camera's, Padpilot interface, etc.

De Tresco Inland ECDIS Viewer is dan ook het meest geavanceerde product voor navigatie dat momenteel beschikbaar is. Het programma is tevens opgesteld in 11 talen zodat iedereen aan boord zijn eigen taal kan kiezen.



Tresco Inland ECDIS Viewer, het **standaard navigatieprogramma** voor de binnenvaart, **sinds 1990**.

## Eigenschappen:

- Kaartoriëntatie in koers boven, noorden boven of radar modus
- Tonen van gewenste kaart in verschillende schalen
- Tonen van schepspositie op de kaart
- Auto Scroll functie van de kaart
- Instellen van dag / nachtkleuren via een schuifbalk
- Automatisch bijhouden van het logboek
- Track functie en event registratie
- Meten van afstanden en peilen
- Maken van nota's en aantekeningen op kaart
- Automatisch tonen van marifoonkanalen, rivierkilometer, verkeersborden en namen van bruggen en sluizen langs de vaarweg
- Tonen van afstands -en tijdsringen rond het schip
- Afdrukken van kaarten in kleur met gevaren route en aantekeningen
- Foto's van bruggen, sluizen en belangrijke plaatsen
- Werkt met Tresco Vectorkaarten in S-57 formaat en officiële S-57 data
- Ontvangen van Scheepvaartberichten, Hydro / Meteo gegevens, Kaartupdates etc. via RIS server
- Weergave van actuele vaardieptes aan de hand van pegels

## Hardware vereisten:

- IBM compatibele PC type Pentium IV met 512 Mb Ram
- Windows XP / Windows Vista
- 17 inch kleuren monitor SVGA (1024 X 768), 4 Gb vrije schijfruimte, vrije COM poort voor (D)GPS
- D-GPS met NMEA0183 uitgang voor plaatsbepaling